

## LOGICIEL IBA PARAMÉTRAGE ET UTILISATION

### OBJECTIFS

Comprendre l'utilité en maintenance du logiciel IBA.  
Savoir utiliser les fonctionnalités du logiciel IBA Analyzer, nécessaires à l'exploitation de données enregistrées.  
Mettre en œuvre une application avec IBA PDA : paramétrage de la communication, création de la/les donnée à historiser et configuration des fichiers d'historisation.

### PUBLIC CONCERNE

Personnel de maintenance et/ou de bureau d'étude intervenants sur les procédés industriels en journée ou en « poste ».

### PRE-REQUIS

Aucun

### LIEU

Dans l'entreprise ou dans nos locaux à Salon de Provence.

### METHODES PEDAGOGIQUES

Pédagogie participative favorisant les échanges entre les participants et l'intervenant.  
Mise en situation individuelle et évaluation de chaque stagiaire sur des cas concrets de travaux pratiques en continu, tout au long de la formation.

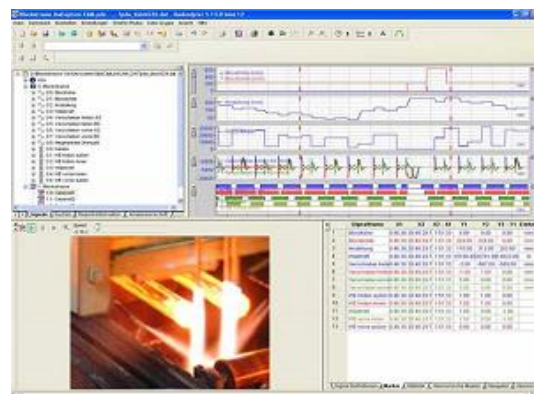
### MOYENS TECHNIQUES

Les stagiaires disposeront d'un poste de travail (2 par poste) comprenant :

- PC équipés du logiciel IBA Analyzer/PDA et 1 PC avec IBAPDA-S7-Analyzer et Client MODBUS
- Une station automate SIEMENS S7 1200
- Un variateur de vitesse SIEMENS SINAMICS S120

### PROGRAMME

- Définitions, rôle des logiciels
- Présentation des différentes architectures
- Présentation de l'interface utilisateur PDA et ANALYZER
- Contenu et organisation des fichiers de mesures
- Utilisation des signaux : échelles, zoom, sélection
- Fonctions logiques et mathématique
- Configuration du logiciel IBA PDA :
  - Paramétrage de la communication
  - Création de la/les données à historiser
  - Configuration des fichiers d'historisation



Code formation : IBA

Durée : 0.5 jour