

SOUDEGE T.I.G.

OBJECTIFS

Acquérir une technique de soudage et être capable de :

- Mettre en service et régler les paramètres de soudage
- Organiser son poste de travail et utiliser rationnellement les moyens mis à disposition
- Préparer, exécuter et réparer des assemblages en inox et alu
- Comprendre et appliquer les règles d'hygiène et de sécurité

PUBLIC CONCERNE

Personnel d'entretien et de maintenance mécanique qui souhaite s'initier, se perfectionner ou se spécialiser en soudage.

LIEU

Dans l'entreprise

MATERIEL

Les équipements sont mis à disposition par l'entreprise :

- Atelier de soudage
- 1 poste de soudage par binôme
- Equipement de protection individuelle (EPI) : Vêtement de travail, cagoule, tablier, gants souples en cuir et chaussures de sécurité
- Outillage et équipements divers : Meuleuse, pince...
- Consommables : les matières d'œuvre (tôles, tubes, angles ...)

PROGRAMME

Principes du soudage TIG

Les appareils de soudage TIG

Paramètre de soudage : les réglages, les gaz

Notion sur le courant électrique (alternatif et continu)

La polarité, les aciers inoxydables

Protection des soudures

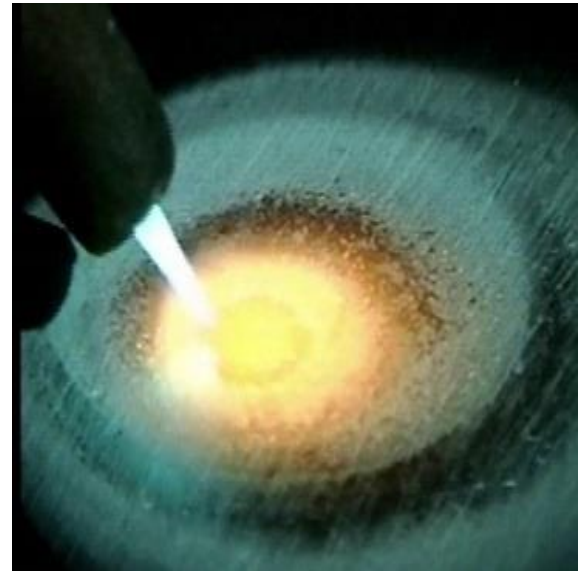
Métaux d'apport

Le réglage des postes en fonction des matériaux, des épaisseurs, des positions

Préparation des pièces à souder

Anticipation sur les retraits et les déformations

Soudabilité et qualité des matériaux



Code formation : **STIG**

Durée : **3 jours**



Les positions de soudage

Le remplissage

Les contrôles visuels

Sécurité et protection du soudeur

Exercices pratiques (inspirés des besoins spécifiques des participants)

Préparation des assemblages

Soudure de tôle à plat, bout à bout et en position

Soudure de tôle en angle extérieur et intérieur, à plat et en position

Soudure de tôle sur tube à plat et en position

Soudure de tubes bout à bout, en position